

4G LTE USB МОДЕМ

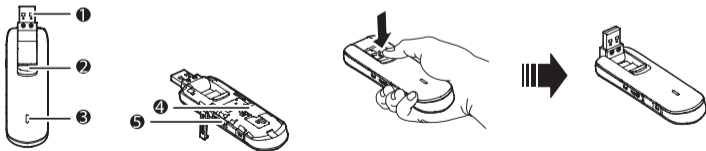
ИНСТРУКЦИИ ЗА УПОТРЕБА

Благодарим Ви, че ползвате
4G LTE услугите на Макс!



ВЪНШЕН ВИД

1. Въртящ се USB конектор – свързва USB стика с компютъра.
2. Бутон – натиснете бутона, за да извадите USB стика.
3. Индикатор – показва състоянието на USB стика.
4. Слот за SIM карта
5. Слот за микро SD карта

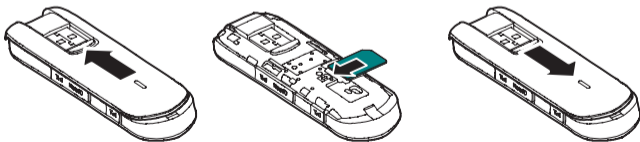


ИНСТАЛИРАНЕ НА SIM КАРТАТА

Свалете капака с приплъзване.

Поставете SIM картата в слота.

Приплъзнете обратно капака, докато се затвори напълно.



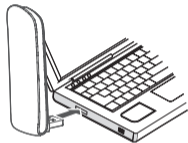
ИНСТАЛИРАНЕ НА СОФТУЕРА

Свържете устройството към USB порта на Вашия компютър.

Инсталацията на софтуера започва автоматично.

Следвайте стъпките за инсталацията.

След като инсталацията премине успешно, на екрана се визуализира икона на приложението.



Забележка: Ако автоматичната програма не се стартира, намерете AutoRun.exe файла. След това кликнете два пъти върху AutoRun.exe, за да се стартира програмата.

СВЕТЛИНЕН ИНДИКАТОР

Състояние на USB стика, в зависимост от светлинния индикатор:


- Зелено, мигащо два пъти на всеки 2 секунди - USB стикът е включен.
- Зелено, мигащо веднъж на всеки 0,2 секунди - софтуерен ъпгрейд.
- Светлосиньо, мигащо веднъж на всеки 2 секунди - USB стикът се регистрира в 4G LTE мрежа.
- Светлосиньо, светещо постоянно - USB стикът е свързан към 4G LTE мрежа.

СВЪРЗВАНЕ КЪМ ИНТЕРНЕТ

Стъпка 1: Стартирайте приложението чрез иконата **Mobile Partner**, която се намира на Вашия работен плот.



Стъпка 2:
Натиснете бутона **„Connect“**.

При успешно свързване индикацията върху иконата в долната част на приложението свети в зелен цвят .



ПОДДЪРЖАНИ ОПЕРАЦИОННИ СИСТЕМИ

Windows XP, Windows Vista, Windows 7, Windows 8

Mac OS X 10.5, Mac OS X 10.6, Mac OS X10.7, Mac OS X10.8, Mac OS X10.9

Linux – за повече информация за конкретните поддържани дистрибуции, инструкции и софтуер, моля посетете www.maxtelecom.bg, секция „Упътвания и софтуер“.



MaxTelecom



MaxTelecom4G



MaxtelecomBgOfficial

Ако имате въпроси, моля потърсете ни на номер **0999111**
или на имейл **cs@maxtelecom.bg**